

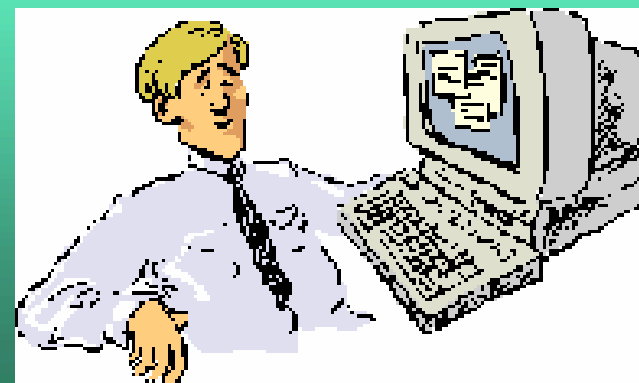
Des outils de soutien à l'intervention

Instruments de mesure

Pierre Potvin Ph.D.

**Département de psychoéducation
Université du Québec à Trois-Rivières**

Les instruments de mesure



Les instruments de mesure

- MASPAQ
- ÉDC
- Échelle d'autodétermination
- Dominic interactif
- SysÉval

Instruments de mesure

MASPAQ



Délinquance auto-révélee (LeBlanc, 1994).

C'est une mesure auto-révélee des comportements violents et antisociaux du jeune et comprend des questions concernant diverses activités délinquantes

Instruments de mesure

MASPAQ

Activités délinquantes:

le vandalisme

les vols mineurs

les vols graves

l'agression

la consommation de drogue et/ou d'alcool

et les autres comportements

Traitement à l'aide d'un CD-ROM

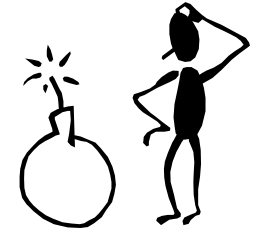
Courriel: marc.leblanc@umontreal.ca



Instruments de mesure

Échelle d'évaluation des dimensions du comportement ÉDC

(version intervenant & version parent)

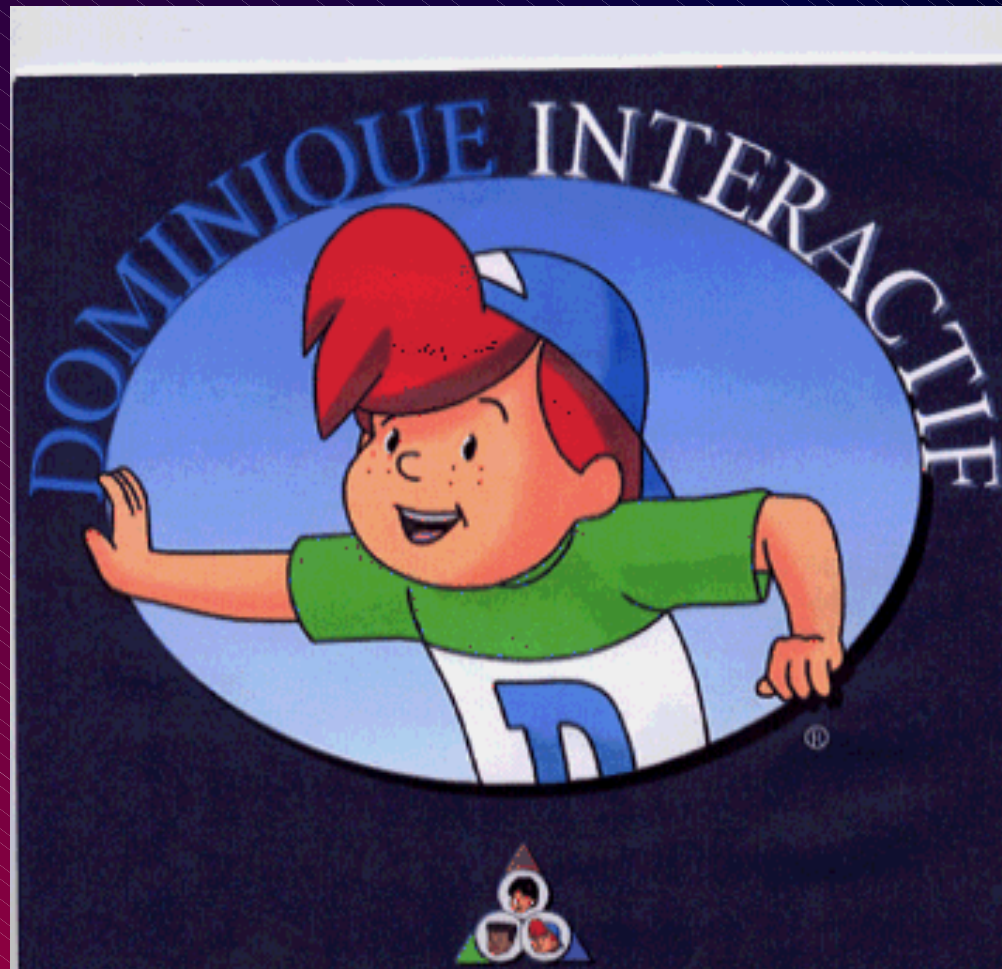


Pour l'évaluation des difficultés de comportement chez les élèves de maternelle, primaire et secondaire

Version québécoise du behavior Dimensions Rating Scale (BDRS, Bullock et Wilson, 1989)

**Dimensions: Agressif-perturbateur
Irresponsable-inattentif
Renfermé / Craintif-anxieux**

CS de la Capitale (418) 682-2666 - 5247



*Extrait d'une présentation de
G. Blais et D. Moisan*

C'est un outil pour du dépistage et de prévention.

Permet d'identifier les sept problèmes de santé mentale que l'on retrouve le plus fréquemment chez les enfants:



- Anxiété généralisée
- Angoisse de séparation
- Dépression
- Phobies spécifiques
- Hyperactivité / Trouble de l'attention
- Opposition
- Problème de conduite



Bande dessinée interactive basée sur le DSM IV

Il est conçu pour les enfants de 6 à 11 ans



Montre 90 situations débutant par des instructions pour l'enfant.

10 images constituent une échelle de forces et compétences illustrant des situations positives

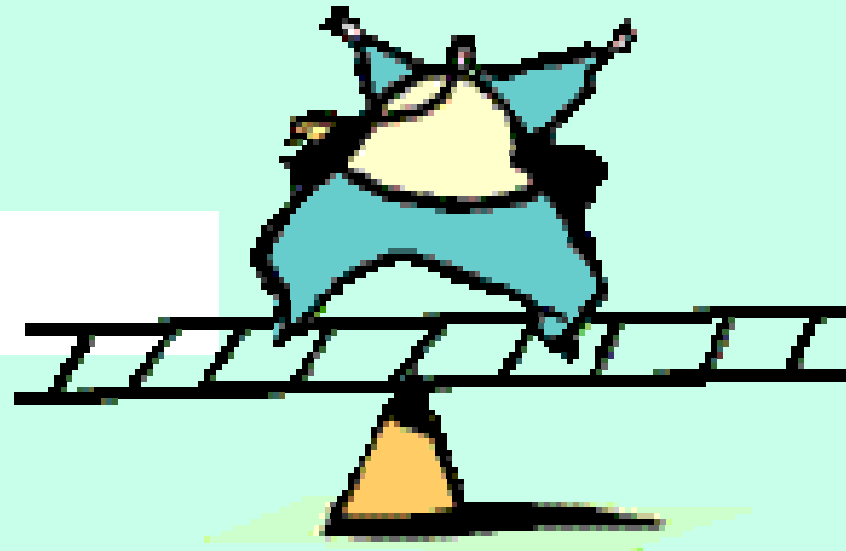
L'enfant répond directement aux questions sur micro-ordinateur, par un « oui » ou par un « non » selon chacune des situations présentées

La plupart des enfants le complètent en 10 à 15 minutes

Digital Interactive Multimédia Assessment Tool Inc.
(514) 326-5375

L'échelle d'autodétermination *(version adolescents)*

(Présentation Y. Lachapelle)



Yves Lachapelle, Daniel Boisvert, Danielle Leclerc
Université du Québec à Trois-Rivières Québec, Canada

L'échelle d'autodétermination

- 72 énoncés regroupés selon 4 sous-échelles
 - Autonomie (32 énoncés)
 - Autorégulation (9 énoncés)
 - Empowerment psychologique (16 énoncés)
 - Auto-actualisation (15 énoncés)



Instruments de mesure

SystÉval



Le logiciel SysEval vise à faciliter l'évaluation systématisée des problématiques familiales et sociales



SysEval permet de compléter l'évaluation psychosociale entre autres à l'aide de tests standardisés

**Aide à produire des rapports d'évaluation psychosociale
Site internet <http://www.syseval.com/>**