

Échec scolaire et décrochage: Quelques conditions gagnantes pour la prévention

Pierre Potvin Ph.D.
Département de psychoéducation
Université du Québec à Trois-Rivières

**Colloque portant sur la réussite
scolaire en Estrie**

Sherbrooke
30 janvier 2001

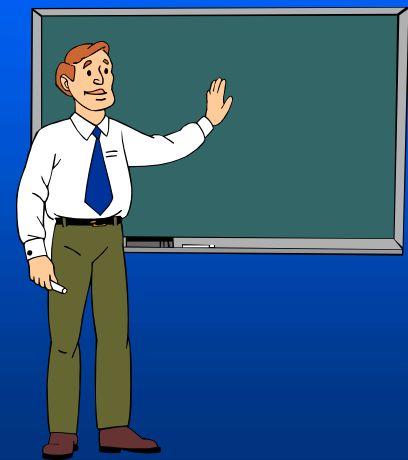
Plan de la présentation

- Objectifs de la présentation
- Méthodologie utilisée
 - Expérience de développement de programmes
 - Recensions d'écrits sur les programmes
 - Recherches empiriques
- Résultats
 - Facteurs de risque associés au décrochage
 - Orientation de l'intervention
 - Conditions gagnantes générales
 - Conditions gagnantes spécifiques aux projets issus du milieu scolaire
 - Conditions gagnantes spécifiques aux projets de programmes spécialisés



Objectifs de la présentation

Informar les participants sur les principales conditions favorisant la réussite du développement et de l'implantation de programmes de prévention de l'échec scolaire et du décrochage

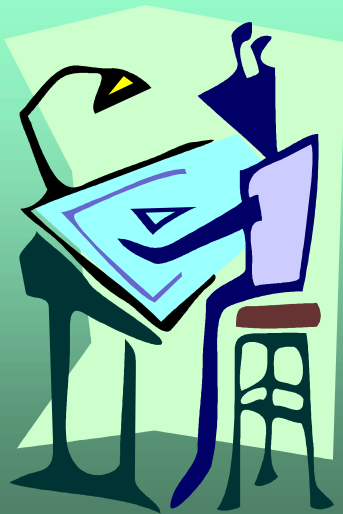


Méthodologie

Les sources de l'analyse:

- L'expérience de développement de programmes en collaboration avec le milieu scolaire
 - *PARC*
 - *Prends le volant*
 - *Les petits pas...*
- Deux recensions d'écrits sur les programmes d'intervention ou de prévention du décrochage scolaire
 - St-Jacques, McKinnon et Potvin (2000)
 - Janosz, Fallu et Deniger (2000)
- Deux recherches empiriques
 - Longitudinale: Sherbrooke-Trois-Rivières-Québec
 - Recherche-action de Rimouski sur la diplomation

Les développements de programmes



**PARC : Programme d'Autocontrôle, de
Résolution de problèmes et de Compétence
sociale pour les élèves du primaire ayant des
troubles du comportement (1994)**

**Prends le volant: Programme pour
développer les habiletés sociales et l'auto-
contrôle des adolescents ayant des troubles
du comportement (1993)**

Les petits pas... *Guide d'intervention et d'activités pour prévenir l'abandon scolaire (1992)*

- **Vise la prévention de l'abandon scolaire des élèves potentiellement décrocheurs**
- **Élèves à risque d'abandon scolaire du 1^{er} cycle secondaire, cheminement particulier**
- **Sélection à l'aide de: PAS, Décisions ou d'une recommandation par direction**

Les petits pas

- **Groupe se compose de 8 à 10 jeunes.**
- **Durée des activités varie entre 30 et 60 minutes.**
- **5 volets: Environ 70 activités**
 - le volet élève
 - le volet parent
 - le volet enseignant
 - le volet communautaire
 - le volet évaluation

Recensions des écrits



Les problèmes de comportement chez les
jeunes: Comprendre et agir efficacement
Agir efficacement: les programmes d'intervention

Association des Centres jeunesse du Québec
Centre jeunesse de Québec - Institut Universitaire
1999

Marie-Christine Saint-Jacques
Suzie McKinnon
Pierre Potvin

Objectifs spécifiques

Produire un document accessible aux intervenants, qui présente les principaux programmes liés aux problématiques retenues

Description de chaque programme

Synthèse issue des programmes afin d'orienter l'intervention (éléments importants) ou le choix d'un programme

Les programmes analysés

■ Problématiques

- Dépression
- Suicid:
- ***Abandon scolaire***
- Comp. antisociaux:
- Abus et dépendance

Total

■ Nombre de programmes

8

7

7

7

7

36

Janosz, M., Fallu, J-S. et Deniger, M-A (2000).
*La prévention du décrochage scolaire:
Facteurs de risque et efficacité des
programmes d'intervention*

Recension

1651 références

398 titres pertinents

**Analyse de 27 recherches évaluatives
avec devis expérimental ou quasi-exp.**

Les recherches empiriques



Fortin, Potvin, Royer et Marcotte (1996-2001).
Validation d'un modèle multidimensionnel et explicatif de l'adaptation sociale et de la réussite scolaire de jeunes à risque

Le but de cette étude corrélationnelle prospective et longitudinale est de valider un modèle explicatif de l'adaptation sociale et de la réussite scolaire de jeunes à risque de décrochage scolaire.

Suivi de quelques 800 adolescents (Sherbrooke-Trois-Rivières-Québec)

**Papillon, Marzouk, Potvin et Pinard (1997-2000).
*Mesures d'aide à l'apprentissage: implantation
et évaluation. Commissions scolaires Monts-et-Marées
et des Chic-Chocs, UQAR (Rimouski)***

Objectifs recherchés

Un meilleur taux de diplomation, celui des garçons en particulier

Une réduction du risque d'échec ou de décrochage scolaire

Une consolidation et prise en charge des changements par les milieux afin de prévenir le risque d'échec ou de décrochage

Le cadre de recherche est celui d'une recherche-action

Suite à un diagnostic de la problématique, la recherche consiste à implanter et à évaluer l'implantation et les effets d'actions éducatives priorisées par le milieu et l'équipe de recherche

Les résultats issus de la recherche-action démontrent des progrès sur le plan de la situation scolaire de certains jeunes et confirment qu'il est possible pour un milieu de se transformer

Le principal obstacle à une démarche de changement est surtout le scepticisme et le fatalisme de certaines personnes mais, il peut être évité, sinon vaincu et ce fut le cas dans cette recherche

Résultats- Synthèse



Facteurs de risque associés au décrochage scolaire

(Janosz et al., 2000)

Personnel

- problème de comportement
- motivation

Social

- rejet social
- association à des pairs déviants

Scolaire

- performance scolaire (échec scolaire)

Familial

- implication parentale

Facteurs de risque associés au décrochage scolaire

(Janosz et al., 2000)

- De manière générale, ce sont les variables familiales et scolaires qui possèdent la plus grande puissance de prédiction... de dépistage...
- À l'adolescence, les variables scolaires seraient les meilleurs prédicteurs

Facteurs de risque associés au décrochage scolaire

(Fortin et al., 1999)

Scolaire

- (1) Performance scolaire (math.)
- (5) Climat de classe (org. de la classe)
- (6) Relation maître élève

Personnel

- (2) Trouble de compt. intériorisé (Dépression)

Familial

- (3) Soutien affectif des parents
- (4) Cohésion familiale

Orientation de l'intervention

- La plupart des programmes qui rapportent des baisses du taux de décrochage de 15% et plus avec le groupe de comparaison, comportent à la fois :
 - Un volet d'intervention sur l'environnement éducatif (l'ensemble du milieu)
 - Un volet de soutien individuel pour les élèves les plus à risque (*Janosz et al., 2000*)

Orientation de l'intervention



Orientation de l'intervention

Deux grandes orientations de l'intervention

- Projets novateurs issus du milieu scolaire
- Programmes spécialisés issus des chercheurs

Orientation de l'intervention

Exemples de projets issus du milieu scolaire

- ✘ projet de motivation
(syst. de renforcement, encadrement, suivi...)
- ✘ projet pédagogique
(ens. coopératif, perf. du personnel...)
- ✘ projet d'intervention auprès d'élèves en difficulté
(soutien péd., soutien psychosocial, dépistage...)
(Janosz et al., 2000)

Orientation de l'intervention

Exemples de projets issus du milieu scolaire (Rimouski)

- ✘ Récupération pédagogique
- ✘ Aide aux devoirs et aux leçons
- ✘ Orthopédagogie
- ✘ Tutorat (différents types)
- ✘ Enseignement individualisé
- ✘ Math + et Français +
- ✘ Mentorat par les pairs
- ✘ Projet école / entreprise
- ✘ Soutien aux parents
- ✘ Passage primaire/secondaire
- ✘ Groupe économie du savoir (GES)

Orientation de l'intervention

Programmes spécialisés issus des chercheurs

- Les décrocheurs potentiels forment des groupes hétérogènes et leurs profils de risque peuvent présenter d'importantes différences
- Donc, importance d'apparier les programmes de prévention aux différents types de décrocheurs potentiels

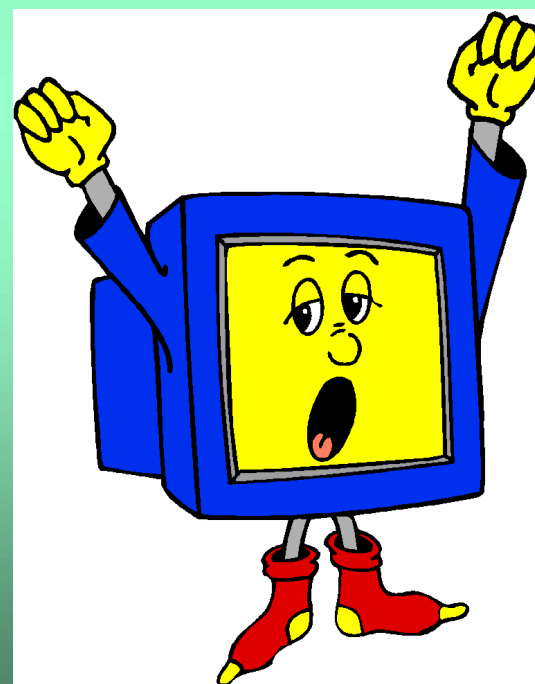
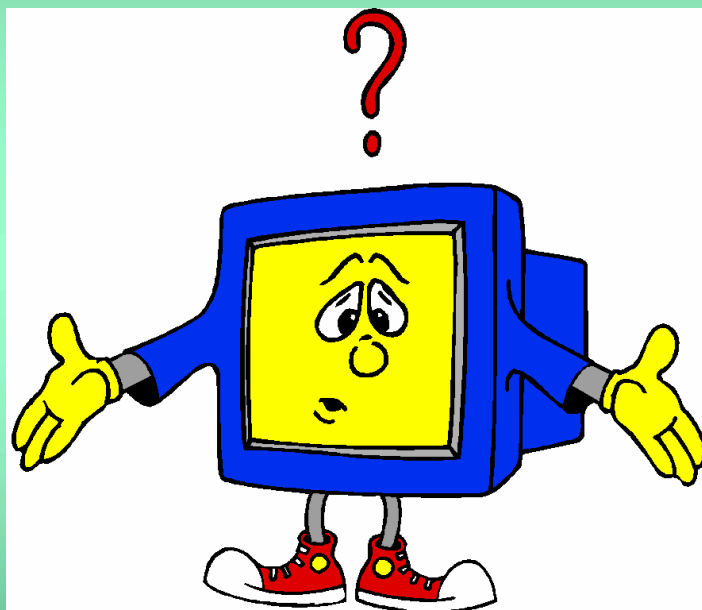
Orientation de l'intervention

Typologie des décrocheurs potentiels (Fortin, et al., 1999)

Il y a quatre sous-groupes d'élèves à risque de décrochage scolaire :

- *le type de délinquance cachée*
- *le type peu intéressé*
- *le type en troubles du comportement et en difficultés d'apprentissage*
- *le type dépressif*

Conditions gagnantes générales



Conditions gagnantes générales

(Rimouski)

Concernant le processus de recherche

- Une expérience de recherche collaborative avec le milieu universitaire
- Personne du milieu responsable du projet (avec temps pour investissement)
- Une durée de recherche qui dépasse 3 ans
- Dosage adéquat de l'intensité de l'aide offerte
- Rédaction systématique et Évaluation de l'implantation de chaque projet

Conditions gagnantes générales

(Rimouski)

Concernant le milieu éducatif

- L'ensemble du milieu (direction et enseignants) doit être convaincu de la nécessité du projet de recherche
- Une volonté individuelle et collective de participer à la recherche
- L'animation et la prise en charge de l'action et de ses retombées assumées par le milieu

Conditions gagnantes générales

(Rimouski)

Concernant les enseignants et intervenants

- Pouvoir compter sur des enseignants et des intervenants motivés, volontaires, bien formés, (qui croient dans l'intervention)
- Un réflexe accentué de la planification et de l'évaluation des actions éducatives
- Soutien et perfectionnement du personnel scolaire
- L'accès à des outils et à des instruments en lien avec l'évaluation de l'implantation et des effets des mesures d'aide

Conditions gagnantes générales

(Rimouski)

Concernant l'élève participant

- Élève, doit devenir un acteur engagé dans son processus de changement
- Offrir de vrais défis d'apprentissage (programme, stratégie pédagogique, système d'encadrement des comportements, groupe restreint)
- Participation volontaire
- Obtenir l'engagement du jeune, sa croyance et son intérêt vis-à-vis le potentiel des mesures d'aide (mesures attrayantes, contenus signifiants, rôle actif du jeune)

Conditions gagnantes générales

(Inspiré de Joyce Epstein)

Concernant le parent

- Soutenir les familles sur le plan scolaire (*à la maison un environnement favorable à l'apprentissage*)
- Soutenir le parent dans sa compétence parentale (*Développer leur sentiment de compétence*)
- Assurer la communication famille-école
- Favoriser la participation des parents aux décisions

Conditions gagnantes spécifiques aux projets issus du milieu scolaire

(Rimouski)

- Évaluation de l'implantation de chaque projet
- Viser un accroissement du rendement scolaire
- Renouvellement des pratiques pédagogiques en salle de classe
- Amélioration de la relation éducative maître / élève
- Encadrement intense
- Promotion et valorisation de l'aide offerte

Conditions gagnantes spécifiques aux projets issus du milieu scolaire

(Rimouski)

- Intervenir sur les différents facteurs associés au décrochage scolaire
- Se préoccuper du passage primaire / secondaire
- Bien identifier la clientèle en difficulté
- Ne pas mettre en oeuvre certaines pratiques d'aide jugées peu efficaces
- Augmenter le lien famille / école

Conditions gagnantes spécifiques aux projets de programmes spécialisés

(Rimouski & Institut)



Conditions gagnantes spécifiques aux projets de programmes spécialisés

(Rimouski & Institut)

- ✍ Personne du milieu responsable du projet
(avec temps pour investissement)
- Intervenant maîtrise le programme et temps de préparation des activités
- Respect de la structure du programme
- Évaluation de l'implantation (formative et continue)
- Évaluation des effets
- Préoccupation pour la généralisation des apprentissages

Conditions gagnantes spécifiques aux projets de programmes spécialisés

(Rimouski & Institut)

- Sélection adéquate des participants
- Dosage de l'intensité
- Formation universitaire au niveau clinique ou expérience équivalente des intervenants
- Intervenants habiles et à l'aise avec des jeunes très vulnérables
- Capable d'établir une relation significative avec les jeunes
- Connaissance de la problématique et de la clientèle
- Utilisation d'instruments valides pour effectuer la sélection des participants

***Vos questions
Mes réponses***



Coordonnées pour me rejoindre

- **Pierre Potvin Ph.D**
Département de psychoéducation
Université du Québec à Trois-Rivières
C.P. 500 Trois-Rivières (Qc)
G9A 5H7
(819) 376-5011 - 3530
- *Courriel: Pierre_Potvin@uqtr.quebec.ca*
- *Site internet:*
<http://www.uqtr.uquebec.ca/~potvin/>