

# 25e congrès international de l' AQETA Montréal, mars 2000

## L'expérience d'une recherche-action *Échec scolaire des jeunes: facteurs associés et propositions d'actions*

Pierre Potvin

Université du Québec à Trois-Rivières

Renée Pinard

Université du Québec à Rimouski

Danielle Tardif

Commission scolaire des Chic-Chocs

# Plan général de la présentation

- Aspects méthodologiques généraux
  - \*période d'échange
- L'an 1 : diagnostic
  - \*période d'échange
- L'an 2: implantation et évaluation de l'action
  - \*période d'échange
- L'an 3: implantation, évaluation et consolidation de l'action
  - \*période d'échange

# Aspects méthodologiques généraux

- Contexte à l'origine de la recherche-action
- Problématique de l'échec scolaire dans les commissions scolaires participantes
- Objectifs de la recherche-action
- Caractéristiques et démarche de la recherche-action
- Contexte éducatif associé à la démarche de recherche-action

# Contexte à l'origine de la recherche-action

- Faiblesse du taux de diplomation
- Écart important entre la diplomation des garçons et des filles
- Situation plus alarmante que celle de l'ensemble du Québec
- Les directions générales (C.S. des Chic-Chocs et C.S. des Monts-et-Marées) décident d'entreprendre une recherche-action sur la problématique de la diplomation
- Une demande de collaboration est déposée à l'UQAR et une équipe de professeurs chercheurs s'associent aux milieux scolaires

# Problématique de l'échec scolaire dans les commissions scolaires participantes (cohorte 1990, après 7 ans, MEQ 1998)

Le taux de non diplomation	Total	Garçons	Filles
C.S. des Chic-Chocs, secteur Tourelle	40 %	47 %	34 %
C.S. des Monts-et-Marées, secteur Vallée	30 %	42 %	19 %
Ensemble du Québec	27 %	33 %	20 %

# Objectifs de la recherche-action

- Première année:
  - Cerner les causes de l'échec scolaire des jeunes
  - Identifier des actions susceptibles de favoriser leur réussite scolaire
- Deuxième et troisième année:
  - Implanter des mesures d'aide à l'apprentissage pour les jeunes en difficulté scolaire fondées sur les résultats du diagnostic
  - Évaluer l'implantation et les effets de ces mesures

# Caractéristiques de la recherche-action

- Un problème réel dans un milieu naturel
- Une intention de produire des changements et des connaissances à propos de ces changements
- La prise en compte des connaissances scientifiques et pratiques sur le problème et sa solution
- Démarche dialectique entre la connaissance et l'action
- Une collaboration entre des chercheurs et des praticiens
- La prise en charge et la consolidation des changements par le milieu

# Démarche de la recherche-action





# Contexte éducatif associé à la recherche-action

- **La fusion des commissions scolaires dans toutes les régions du Québec**
- **L'avènement des conseils d'établissement**
- **La réforme de l'éducation ou la nouvelle loi sur l'instruction publique**
- **Les mouvements continus dans le personnel scolaire**
- **Les diminutions de la clientèle scolaire**
- **Le renouvellement de la convention collective de travail des enseignants**
- **Le contexte économique difficile et l'objectif gouvernemental de réduire le déficit budgétaire de la province**

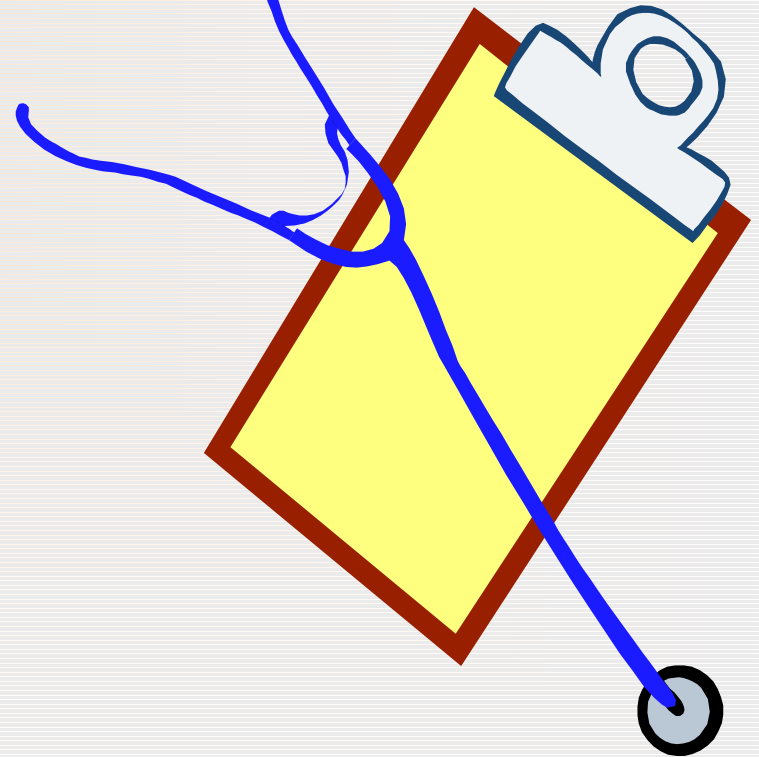
# Période d'échange sur les aspects méthodologiques généraux

- *Vos questions*
  - *Nos réponses*
- ou*
- *Nos questions*
  - *Vos réponses*



# L'an 1: diagnostic

- Évaluation des causes
- et
- Évaluation des possibilités d'actions
  - le comment
  - les résultats



# Le comment

- Le point de vue du milieu pratique
  - entretiens de groupes
  - entretiens individuelles
  - questionnaire Décisions
- Le point de vue du milieu scientifique
  - recension des écrits scientifiques
  - contact avec d'autres équipes de recherche

# Les résultats en provenance du milieu pratique

- Facteurs associés aux jeunes
- Facteurs associés aux parents
- Facteurs associés au système scolaire
- Facteurs associés à la région



## ■ *Facteurs associés aux jeunes:*

- difficultés d'apprentissage
- investissement scolaire
- intérêt et motivation
- estime de soi scolaire
- projets scolaires et professionnels
- comportements et habiletés sociales
- rapport à l'école (les stéréotypes sexuels)
- difficultés personnelles

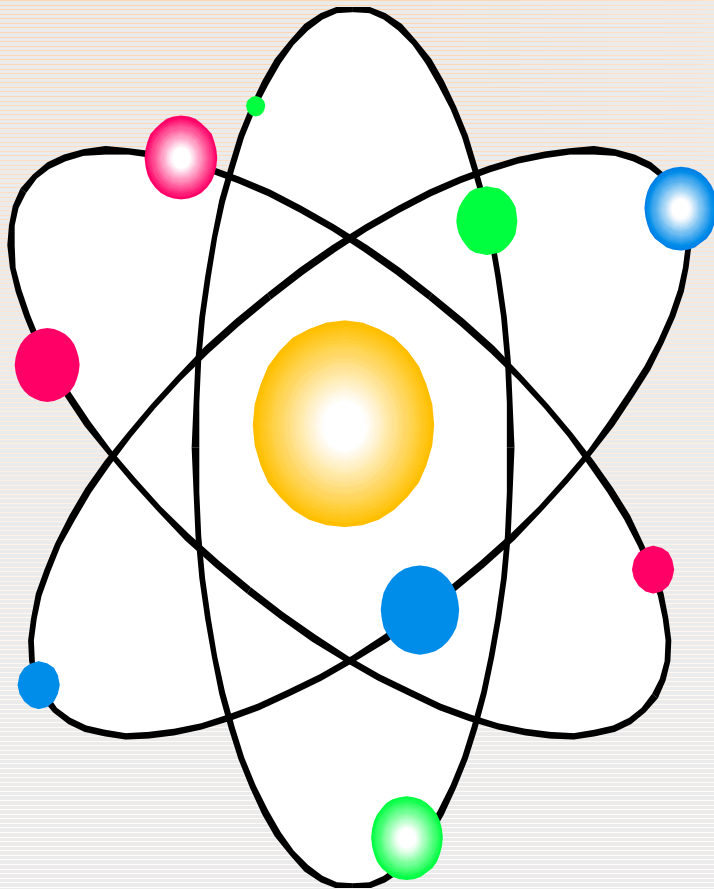
## ■ *Facteurs associés aux parents:*

- pratiques éducatives
- attitudes vis-à-vis l'école
- modèles d'identification pour leurs enfants
- difficultés personnelles

- ***Facteurs associés au système scolaire:***
  - relations éducatives professeurs/élèves en difficulté
  - méthodes d'enseignement
  - ressources d'aide et de soutien aux jeunes en difficulté
  - parcours scolaires
  - ratio maître/élève
  - culture organisationnelle de l'école et leadership pédagogique de la direction d'école
  - pratiques scolaires
  - cadre d'organisation scolaire

- ***Facteurs associés à la région:***
  - niveau de conscience du problème de l'échec scolaire
  - volonté collective d'action en faveur de la réussite scolaire
  - importance accordée à l'instruction, à l'école et à la réussite scolaire
  - perception de la région, de ses ressources et de ses métiers

# Les résultats en provenance du milieu scientifique

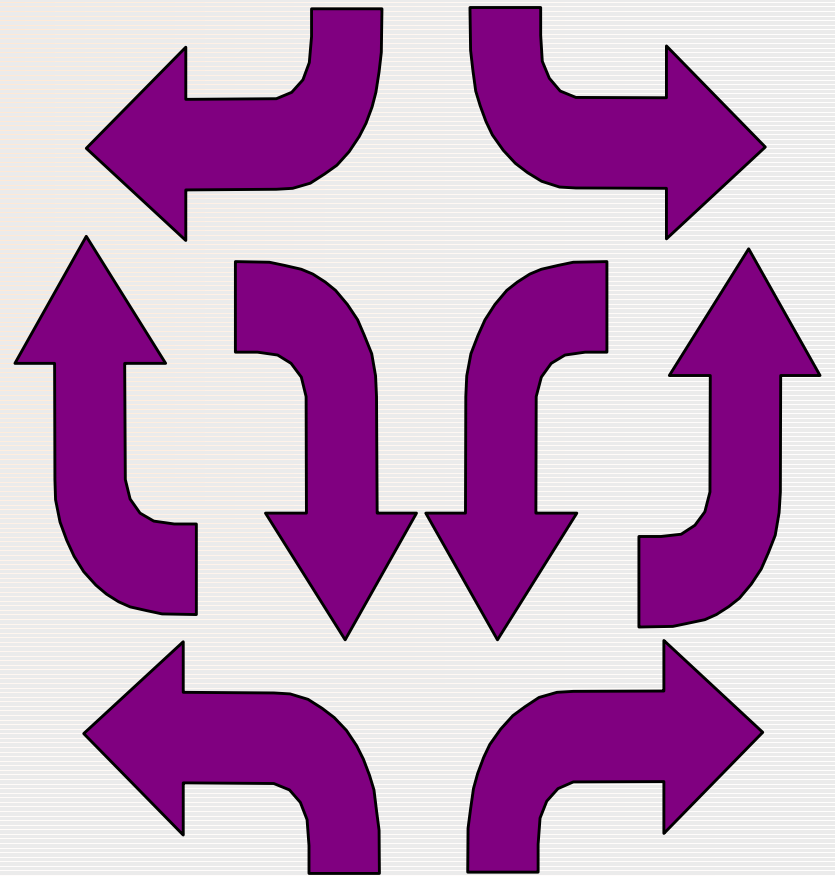


- l'échec scolaire: un processus
- La lutte efficace à l'échec scolaire: une question de conditions gagnantes d'abord



# L'échec scolaire: un processus

- **Chaque cas est spécifique**
- **Plusieurs facteurs de risque appartenant à plusieurs systèmes y contribuent**
- **Des facteurs, dits de protection, peuvent être présents mais n'ont pas un poids suffisant pour inverser le processus en cours**



# La lutte efficace à l'échec scolaire: une question de conditions gagnantes d'abord

- **Approche systémique**
- **Partenariat multidisciplinaire**
- **Création d'une communauté éducative: direction d'école, équipe école, parents, élèves, conseil d'établissement**
- **Pertinence pratique et scientifique de l'action**
- **Responsabilité et engagement de tous aux objectifs et aux choix des actions**
- **Planification et flexibilité**
- **Temps, énergie, support et financement**
- **Évaluation et révision continues**
- **Culture organisationnelle forte**
- **Supervision pédagogique**
- **Perfectionnement et formation du personnel**
- **Cheminements scolaires et pratiques pédagogiques diversifiées (innovation)**
- **Pratique de retour réflexif sur le sens et la portée de son agir pédagogique**

# Période d'échange sur l'an 1

- *Vos questions*

- *Nos réponses*

*ou*

- *Nos questions*

- *Vos réponses*



# L'an 2: implantation et évaluation de l'action

- Démarche associée à l'implantation et à l'évaluation des actions
- Contenu et durée des actions
- Clientèle rejointe par les actions
- Instrumentation reliée à l'évaluation
- Résultats

# Démarche associée à l'implantation et à l'évaluation des actions

- Priorisation de cibles d'actions
- Choix des moyens d'actions reliés aux cibles
  - exercice préparatoire
  - support théorique et pratique
  - analyse des moyens d'actions
- Implantation des moyens d'actions
- Évaluation
  - de l'implantation des moyens d'actions
  - des effets des moyens d'actions

# Contenu et durée des actions

## ■ Contenu

- La récupération pédagogique
- L'aide aux devoirs et aux leçons
- Le soutien orthopédagogique
- Le mentorat par les pairs

## ■ Durée

- une, sinon deux étapes du calendrier scolaire

# Clientèle rejointe par les actions

- C.S. des Monts-et-Marées
  - 8 % de la clientèle en difficulté d'apprentissage
  - 56 % de garçons et 44 % de filles
  - 52 % au niveau primaire et 48 % au niveau secondaire
- C.S. des Chic-Chocs
  - 22 % de la clientèle en difficulté d'apprentissage
  - 53 % de garçons et 46 % de filles
  - 47 % au niveau primaire et 53 % au niveau secondaire

# Instrumentation reliée à l'évaluation

## ■ *de l'implantation*

- questionnaires d'appréciation de l'aide offerte
- questionnaire sur les raisons du refus de l'aide
- outil de suivi des actions
- entrevues de groupes sur le vécu dans l'action
- journal de bord

## ■ *des effets*

- questionnaire Décisions sur le risque de décrochage scolaire au secondaire
- grille d'indicateurs du risque d'échec scolaire au primaire
- questionnaires d'appréciation des changements
- résultats scolaires



# Résultats

- Les résultats scolaires
- L'évolution du risque d'échec scolaire au primaire et au secondaire
- Les connaissances produites
- La formation des personnes

## Résultats scolaires: élèves demeurés stables ou ayant progressé entre le début et la fin des mesures d'aide

Types de mesures d'aide	Commission scolaire des Monts-et-Marées	Commission scolaire Des Chic-Chocs
Récupération pédagogique	progrès : 48 % stabilité : 11 % total = 59 %	progrès : 47 % stabilité : 2 % total = 49 %
Orthopédagogie « français » « mathématique »	progrès : 40 % stabilité : 11 % total = 51 %  progrès : 27 % stabilité : 0 % total = 27 %	progrès : 58 % stabilité : 2 % total = 60 %  progrès : 56 % stabilité : 3 % total = 59 %
Aide aux devoirs « français » « mathématique »	Nil  Nil	progrès : 47 % stabilité : 3 % total = 50 %  progrès : 52 % stabilité : 2 % total = 54 %
Mentorat par les pairs	progrès : 49 % stabilité : 3 % total = 52 %	Nil

# Nature des progrès observés

(toutes mesures confondues)

<i>Progrès</i>	<i>1 - 5 points</i>	<i>6 - 10 points</i>	<i>11 - 15 points</i>	<i>16 - 20 points</i>	<i>21 et + points</i>
<b>Commission scolaire des Monts-et-Marées</b>	<b>44 %</b>	<b>34 %</b>	<b>12 %</b>	<b>7 %</b>	<b>2 %</b>
<b>Commission scolaire des Chic-Chocs</b>	<b>44 %</b>	<b>20 %</b>	<b>20 %</b>	<b>8 %</b>	<b>7 %</b>

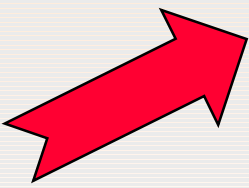
# L'évolution du risque d'échec scolaire au primaire (Grille)

Risque 98-99	Faible	Moyen	Élevé	Sévère	Total 100%
C.S. des Monts-et- Marées	3 %	45 %	51 %	1 %	<b>G = 63 %</b> <b>F = 37 %</b>
C.S. des Chic- Chocs	14 %	35 %	40 %	11 %	<b>G = 58 %</b> <b>F = 42 %</b>

# L'évolution du risque d'échec scolaire au secondaire (Décisions)

<b>Transition</b>	C.S des Monts-et-Marées		C.S des Chic-Chocs	
	97-98	98-99	97-98	98-99
<b>6<sup>ième</sup> / secondaire 1</b>	26 %	32 %	11 %	42 %
<b>secondaire 2 / secondaire 3</b>	49 %	43 %	28 %	46 %

# Sur le plan des connaissances produites

- La problématique (facteurs associés)
  - Les possibilités d'actions
  - La clientèle en difficulté
  - Les conditions associées à l'efficacité de l'aide
- 
- intensité
  - renouvellement des pratiques pédagogiques en salle de classe
  - contenus signifiants
  - élève, un acteur engagé
  - matériel adapté
  - relation éducative maître / élève
  - encadrement intense
  - partenariat
  - recrutement personnalisé
  - promotion de l'aide
  - soutien et formation du personnel scolaire

# Sur le plan de la formation des personnes

- Révision des pratiques éducatives adressées à la clientèle en difficulté
- Expérimentation de solutions à la problématique de l'échec scolaire
- Intervention plus structurée et évaluée
- Réflexion sur sa pratique pédagogique
- Développement d'un partenariat avec la communauté éducative

# Période d'échange sur l'an 2

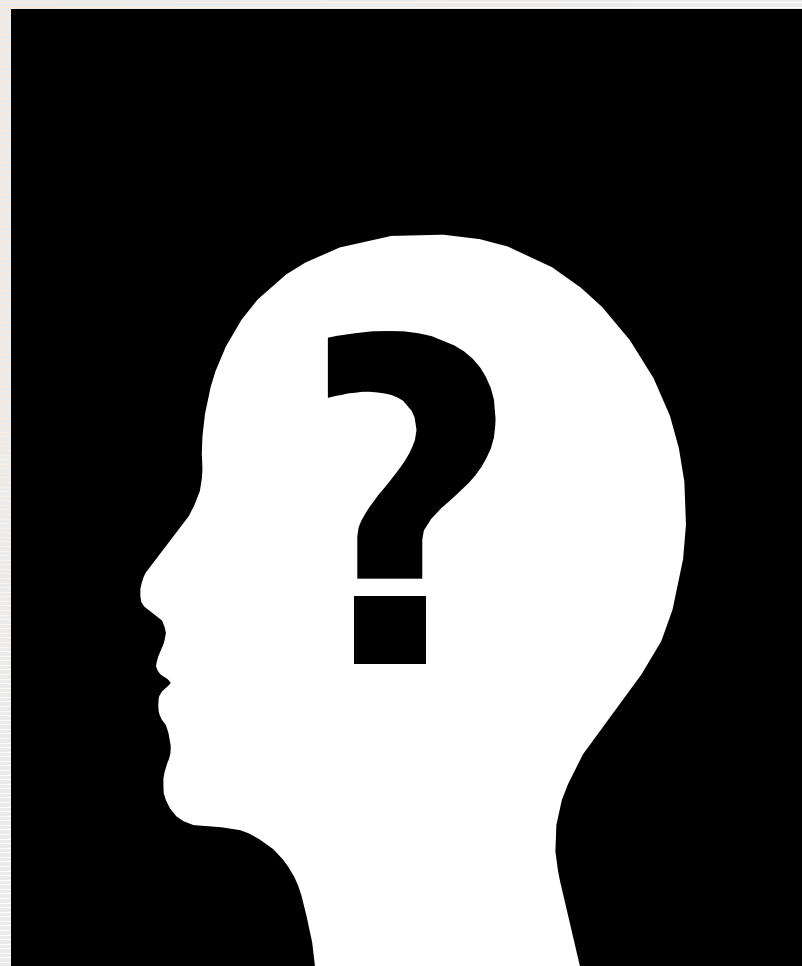
- *Vos questions*

- *Nos réponses*

*ou*

- *Nos questions*

- *Vos réponses*

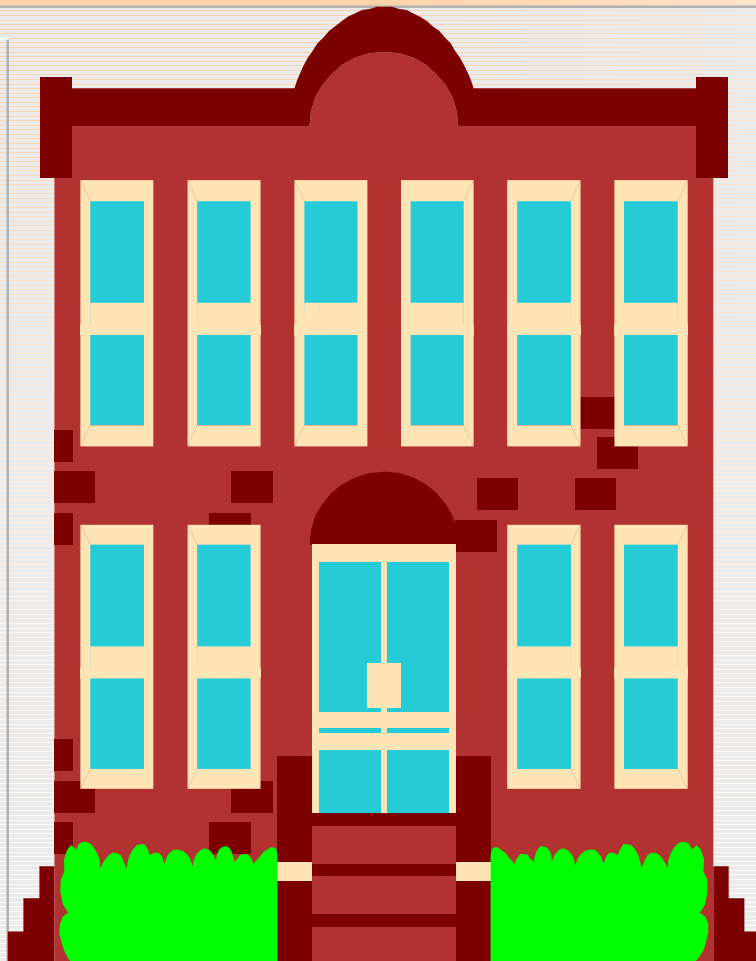




# L'an 3: implantation, évaluation et consolidation de l'action

- Les actions en cours
  - dans le milieu scolaire
  - dans le milieu socio-économique
- Les résultats espérés
- Les limites associées à la recherche

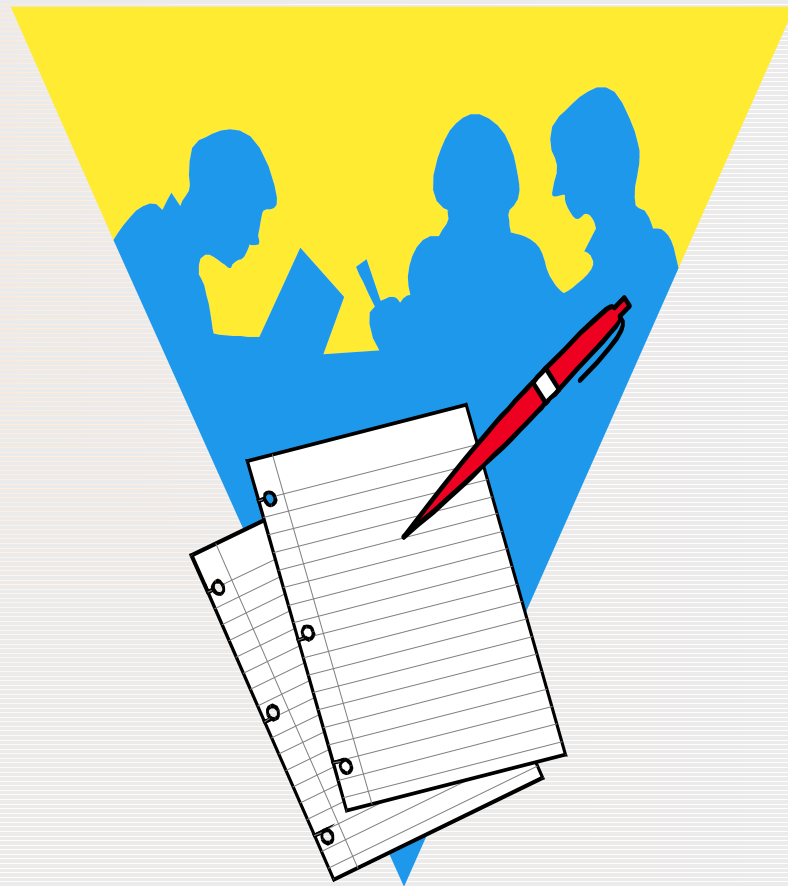
# Les actions initiées par le milieu scolaire



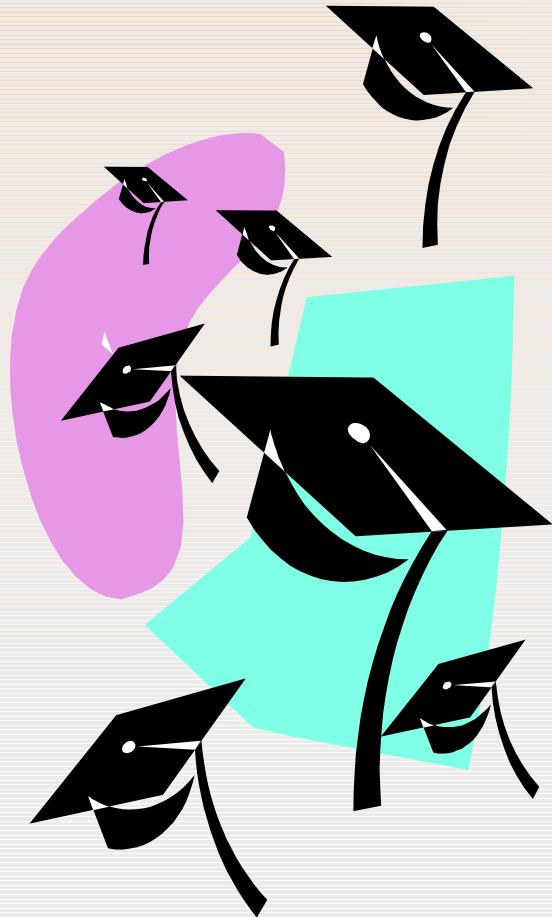
- **Récupération pédagogique**
- **Aide aux devoirs et aux leçons**
- **Orthopédagogie**
- **\*Tutorat (différents types)**
- **\*Enseignement individualisé à temps plein et à temps partiel**
- **Math + et Français +**
- **Mentorat par les pairs**
- **Projet école / entreprise**
- **Soutien aux parents**
- **\*Passage primaire/secondaire**

# Les actions initiées par le milieu socioéconomique

- « Cap sur la diplomation »
- « Anges Gardiens »
- « Campagne de promotion de l'école »
- « Diffusion des productions d'élèves »



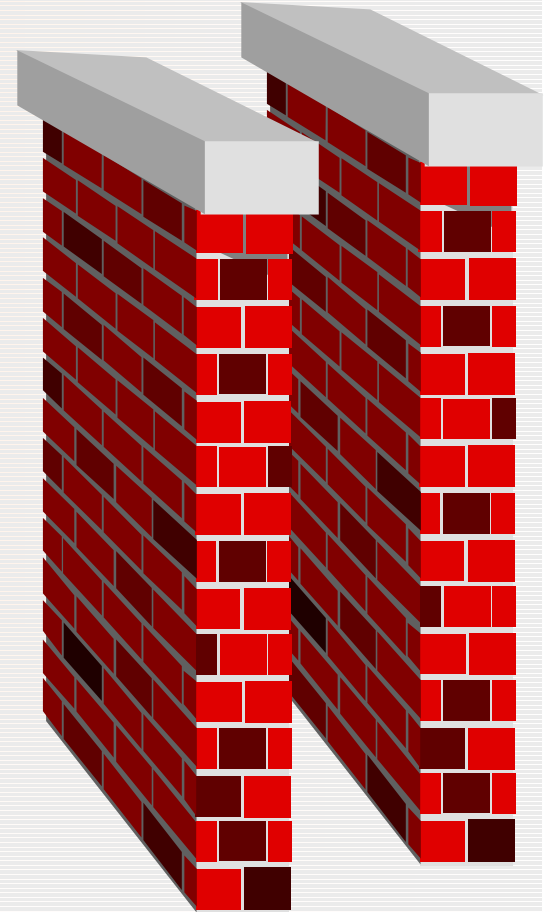
# Les résultats espérés



- A moyen terme:
  - meilleur taux de diplomation, celui des garçons en particulier
  - réduction du risque d'échec ou de décrochage scolaire
  - consolidation et prise en charge des changements par les milieux afin de prévenir le risque d'échec ou de décrochage
  - surtout des enfants heureux, intéressés et actifs à l'école parce qu'ils y ont trouvé un sens et qu'ils y vivent des réussites

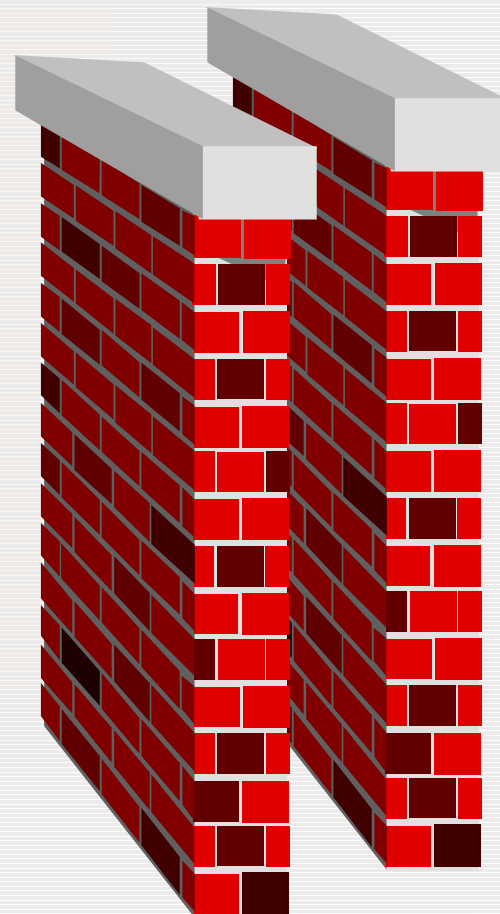
# Limites associées à la recherche (1)

- La source initiatrice de la recherche (directions générales)
- Le contexte éducatif associé à la recherche
- Le lien de cause à effet supposé et non prouvé entre les résultats obtenus et les mesures d'aide
- Certains fondements théoriques de départ
  - une approche globale plutôt qu'individuelle
  - un espace ouvert plutôt que fermé
  - une population vaste et plurielle plutôt que restreinte et singulière
  - une action à la fois planifiée et émergente
  - la clientèle en difficulté et l'aide directe à l'apprentissage



# Limites associées à la recherche (2)

- La durée de la recherche
- L'intensité de l'aide offerte
- L'animation et la prise en charge de l'action et de ses retombées par le milieu
- Le support financier alloué à la mise en place de mesures d'aide
- Le cadre scolaire organisationnel
- La volonté individuelle et collective de participer à la recherche



# Période d'échange sur l'après recherche

- *Vos questions*

- *Nos réponses*

*ou*

- *Nos questions*

- *Vos réponses*

